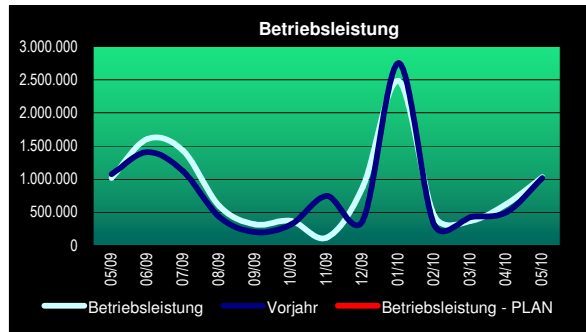
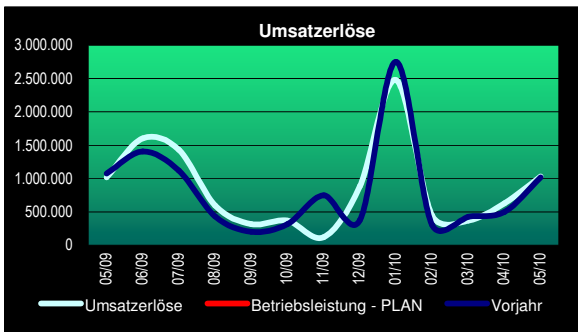


deutsch

Erwartete Steigerung gegenüber dem Vorjahr in Prozent  
 Wert zwischen Vorjahr und erwarteter Steigerung  
 Wert über erwarteter Steigerung  
 Wert unter dem Vorjahr

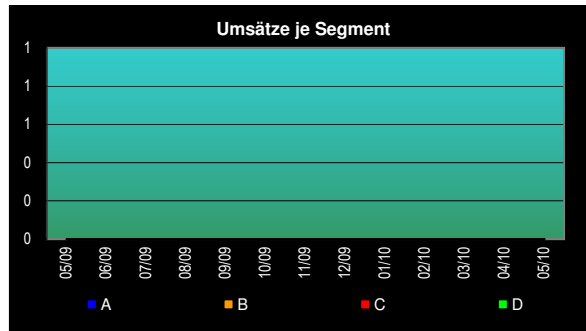
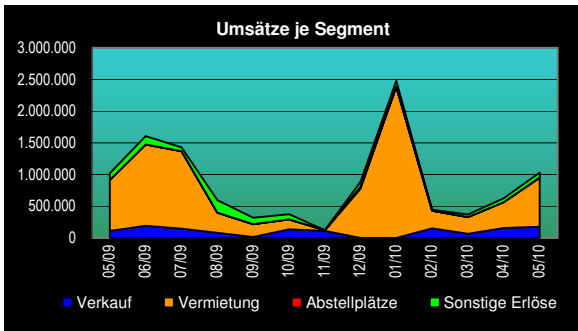
5%
orange
grün
rot

Umsatz und Betriebsleistung



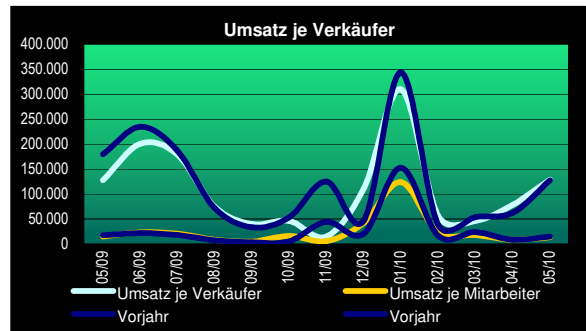
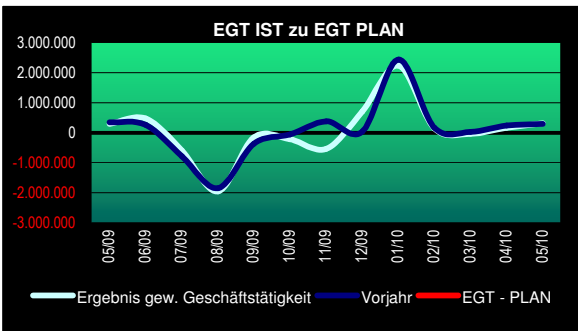
	12 Monate	05/10
Umsatzerlöse	10.276.349	1.031.636
Umsatzerlöse - PLAN	0	0
Vorjahr	9.603.552	1.019.681

	12 Monate	05/10
Betriebsleistung	10.276.349	1.031.636
Betriebsleistung - PLAN	0	0
Vorjahr	9.603.552	1.019.681



--	--	--

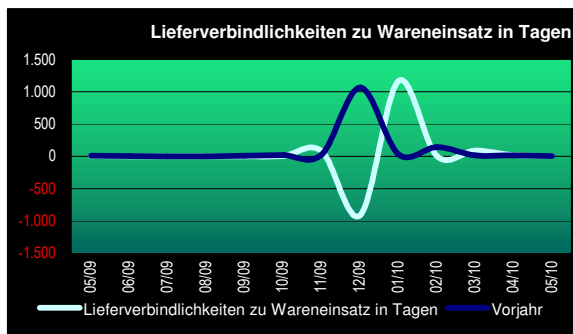
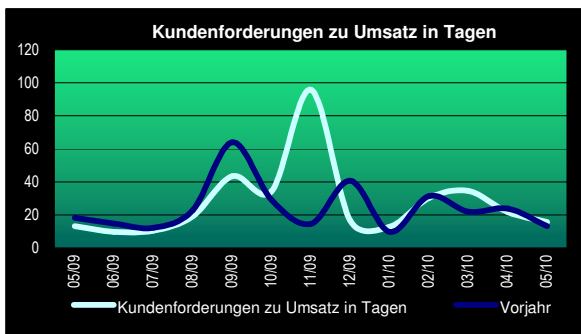
--	--	--



	12 Monate	05/10
Ergebnis gew. Geschäftstätigkeit	550.398	315.612
EGT - PLAN	0	0
Vorjahr	775.587	775.587

	12 Monate	05/10
Umsatz je Verkäufer	1.284.544	128.955
Umsatz je Mitarbeiter	222.592	13.574
Vorjahr	194.011	217.029

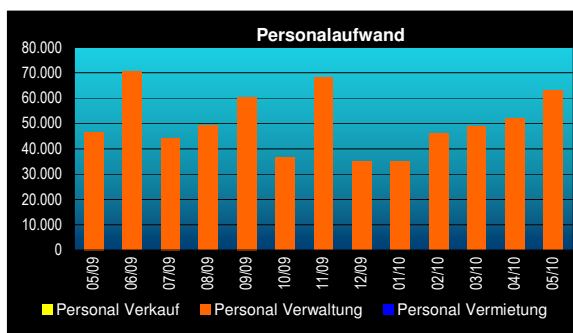
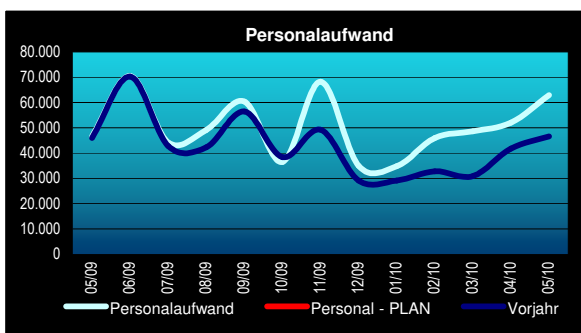
## Zukunftskennzahlen



umgedrehte Logik	12 Monate	05/10
Kundenforderungen zu Umsa	29	16
Vorjahr	26	13

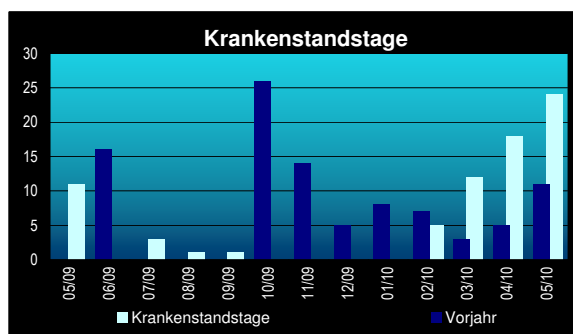
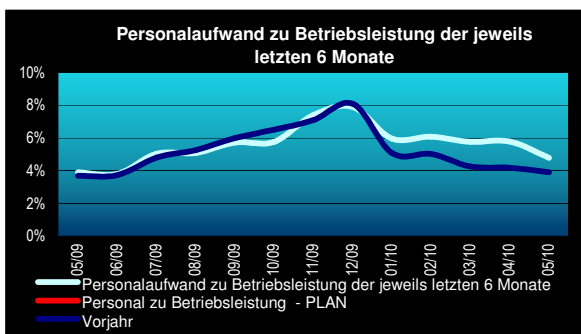
umgedrehte Logik	12 Monate	05/10
Lieferverbindlichkeiten zu Wa	39	3
Vorjahr	112	7

## Mitarbeiterstatistik



umgedrehte Logik	12 Monate	05/10
Personalaufwand	608.348	62.961
Personal - PLAN	0	0
Vorjahr	509.984	46.573

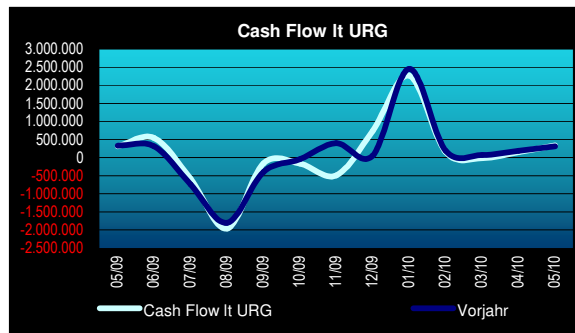
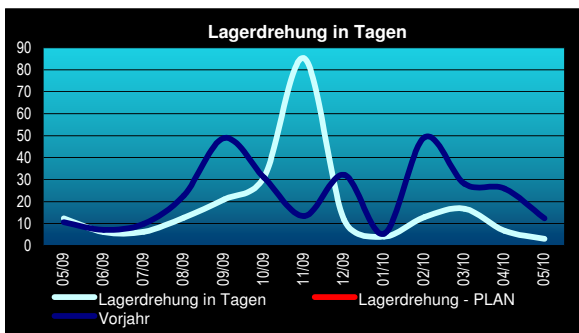
	12 Monate	05/10
Personal Verkauf	0	0
Personal Verwaltung	608.348	62.961
Personal Vermietung	0	0



umgedrehte Logik	12 Monate	05/10
Personalaufwand zu Betriebs	5,76%	4,79%
Personal zu Betriebsleistung	0,00%	0,00%
Vorjahr	5,32%	3,92%

umgedrehte Logik	12 Monate	05/10
Krankenstandstage	5	24
Vorjahr	8	11

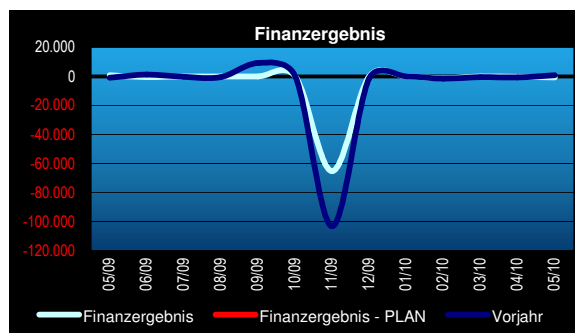
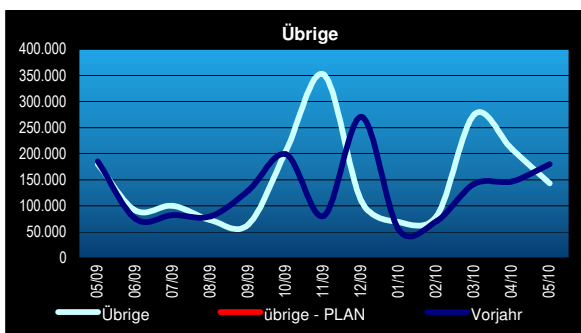
## Sonstige Kennzahlen



umgedrehte Logik	12 Monate	05/10
Lagerdrehung in Tagen	18	3
Lagerdrehung - PLAN	0	0
Vorjahr	24	12

	12 Monate	05/10
EGT	431.133	315.612
Steuern	-119.265	-134
Abschreibungen	443.701	31.190
a) aus Aufwendungen für Anl.	0	0
a) aus Anlagenverkäufen u. Z	56.390	-11.947
Langfristige Rückstellungen	0	0
<b>Cash Flow It URG</b>	<b>815.182</b>	<b>334.375</b>

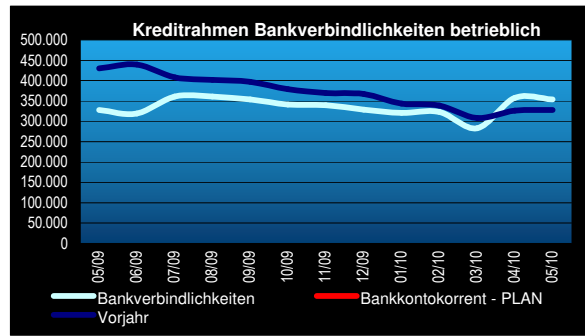
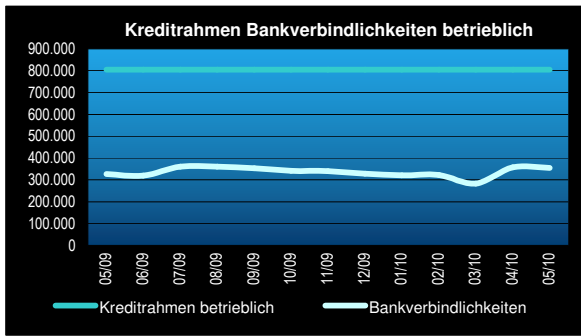
## sonstiger betr. Aufwand



umgedrehte Logik	12 Monate	05/10
Übrige	1.768.307	142.737
übrige - PLAN	0	0
Vorjahr	1.508.246	179.675

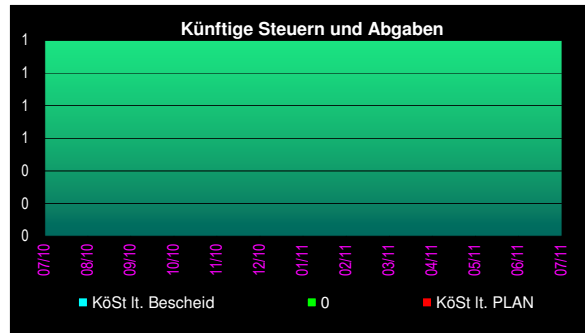
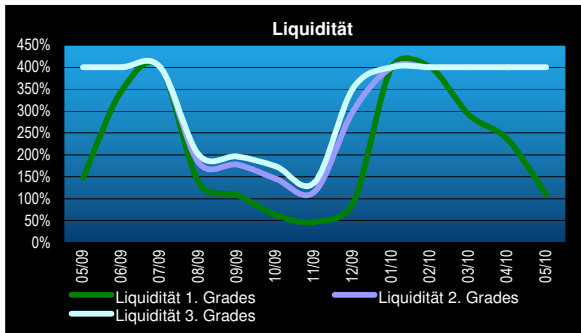
umgedrehte Logik	12 Monate	05/10
Finanzergebnis	68.208	618
Finanzergebnis - PLAN	0	0
Vorjahr	96.954	860

# Finanzierung



<b>Ausnützbarer Kreditrahmen</b>	<b>450.710</b>
----------------------------------	----------------

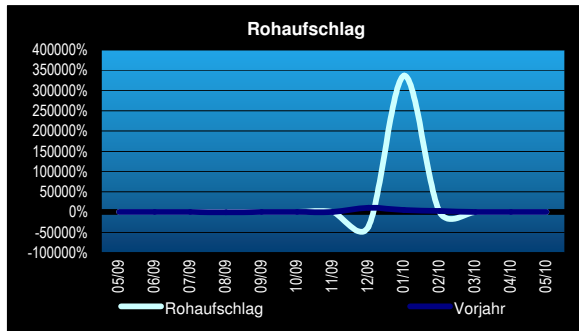
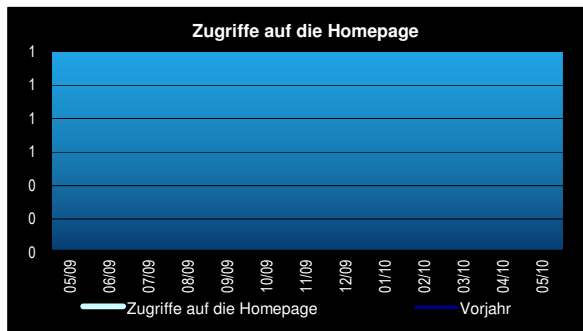
--



<b>SOLL: Liquidität 3. Grades über 120%</b>	<b>400,00%</b>
---	----------------

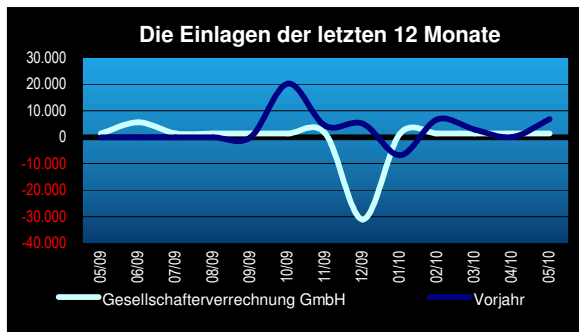
--

# ausserbetriebliche Kennzahlen



--

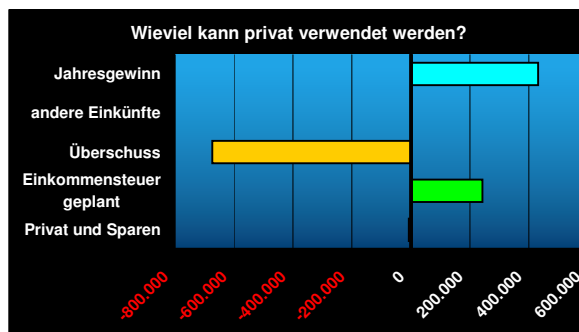
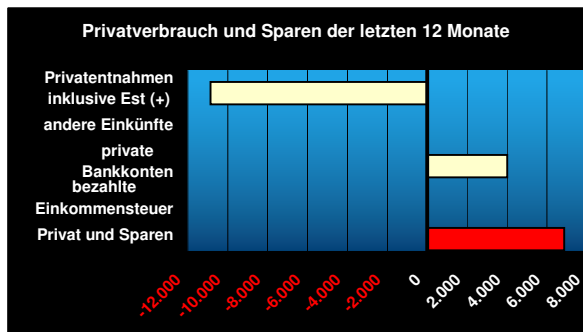
--



Die Einlagen der letzten 12 Monate	-10.865

## Privatverbrauch und Sparen der letzten 12 Monate

## Entsprechen Privatverbrauch und Sparen den Einkünften der letzten 12 Monate?

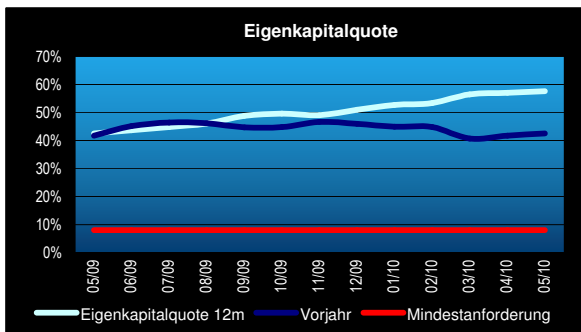


### Privatkonten wurden berücksichtigt

Privatentnahmen inklusive Est (+)	-10.865
andere Einkünfte	0
private Bankkonten	4.000
bezahlte Einkommensteuer	0
Privat und Sparen	6.865

Jahresgewinn	431.133
andere Einkünfte	0
Überschuss	-673.646
Einkommensteuer geplant	242.513
Privat und Sparen	-6.865

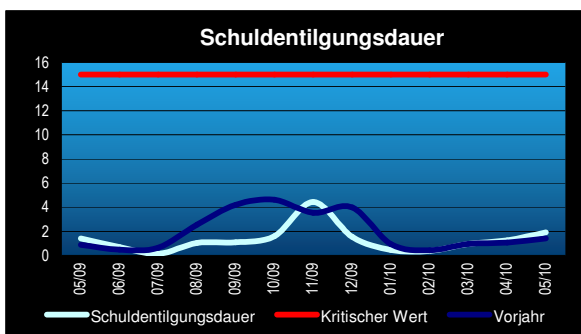
## Rating Kennzahlen



<b>Eigenkapital</b>	<b>*100</b>
<b>PASSIVA</b>	

Die Eigenkapitalquote zeigt den Anteil des Eigenkapitals am Gesamtkapital (Passiva).  
Je höher die Eigenkapitalquote, desto kreditwürdiger ist das Unternehmen.

die Eigenkapitalquote soll über 8% liegen 58%

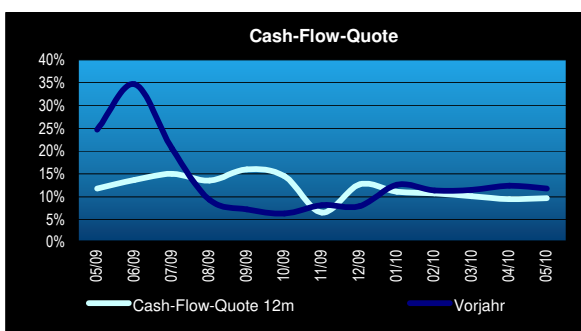


<b>Verbindlichkeiten</b>
<b>Korrigierter Cash-Flow</b>

Die Schuldentilgungsdauer zeigt die Anzahl der Jahre an, die das Unternehmen bei derzeitiger Ertragslage benötigt, um das gesamte Fremdkapital zurückzuzahlen.  
Privatentnahmen wurden nicht berücksichtigt.

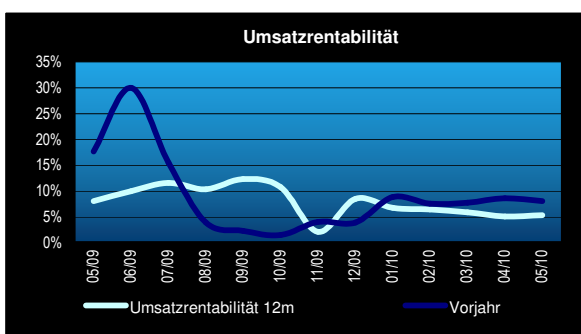
Unternehmerlohn wurde nicht berücksichtigt

soll unter 15 Jahren liegen.  
wenn negativ oder über 15 Jahre wird sie mit 15,5 angegeben 1,9



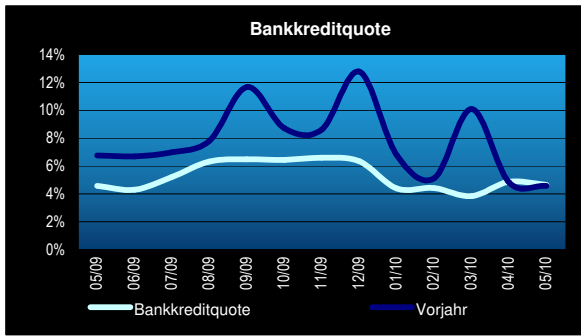
<b>Korrigierter Cash-Flow</b>	<b>*100</b>
<b>Betriebsleistung</b>	

Die Cash-Flow-Quote zeigt die Fähigkeit, Investitionen aus seiner eigenen Geschäftstätigkeit heraus selbst zu finanzieren.  
Je höher die Quote ist, desto weniger Fremdkapital wird benötigt.



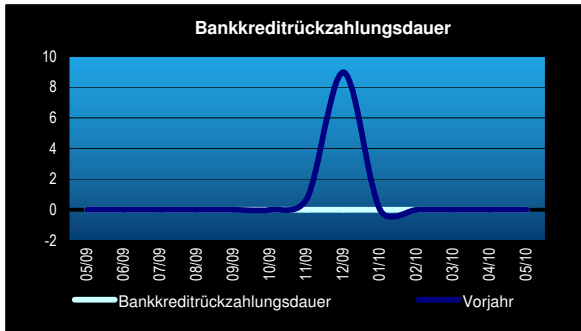
<b>Ergebnis gew. Geschäftstätigkeit</b>	<b>* 100</b>
<b>Betriebsleistung</b>	

Die Umsatzrentabilität drückt die Ertragskraft des Unternehmens aus. Sie zeigt, wieviel Prozent der Betriebsleistung als Betriebsergebnis übrig bleibt.



<b>Bankverbindlichkeiten</b>	<b>* 100</b>
<b>PASSIVA</b>	

Wieviel Prozent vom Gesamtkapital sind Bankschulden?



<b>Bankverbindlichkeiten</b> $\frac{\text{--- Kassa, Bank}}{\text{---}}$
<b>Korrigierter Cash-Flow</b>

Die Bankkreditrückzahlungsdauer gibt an, in welchem Zeitraum das Unternehmen die Bankschulden aus dem korrigierten Cash Flow tilgen kann.